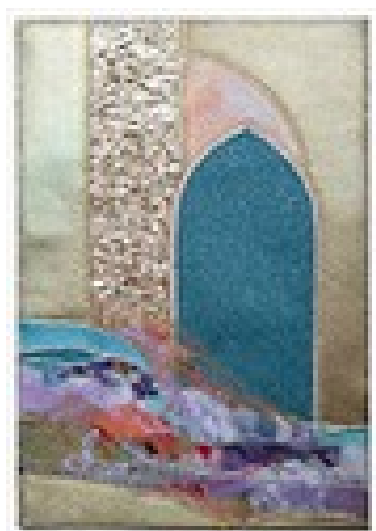


## STAGE d'INITIATION d'ART TEXTILE

<b>Niveau</b>	tous les niveaux / travail main et machine
<b>Horaire</b>	9h30 - 17h00 possibilité de visiter l'exposition au temple
<b>Participants</b>	groupe de 6 personnes
<b>Programme du stage</b>	<ul style="list-style-type: none"><li>- Présentation de nouveaux tissus</li><li>- Assemblage des différentes matières (dentelles, galons, tissus précieux, fils métalliques)</li><li>- Réalisation d'un modèle proposé</li><li>- Partir avec sa propre réalisation.</li></ul>
<b>Kit</b>	Modèles et tissus fournis.
<b>Apporter</b>	<ul style="list-style-type: none"><li>- Trousse à couture / Machine à coudre /Epingles fines, sans têtes couleur (plastique)/ . Fil invisible (nylon)/ - Fil à coudre blanc</li></ul>
<b>Prix</b>	85 € par personne, - prestation de cours - modèle, tissus, fournitures diverses
<b>P.S.</b>	planche , fer à repasser mis à disposition par l'association. Les machines doivent être en bon état de marche et pouvant être utilisées avec du fil invisible ( nylon )

Image de STAGE d'INITIATION d'ART TEXTILE



## CARTES BRODEES : PAYSAGES

<b>Niveau</b>	tous les niveaux / travail machine
<b>Horaire</b>	9h30 - 17h00
<b>Participants</b>	groupe de 6 personnes
<b>Programme du stage</b>	Assemblage des différentes matière ( dentelles, galons, tissus précieux , fils métalliques). partir avec ses propres réalisations.
<b>Kit</b>	Tissus fournis
<b>Apporter</b>	- machine à coudre/ trousse couture/ épingles fines sans tête couleur plastique/ fil coton normal blanc/ fil invisible (nylon)/fils à coudre blanc
<b>Prix</b>	85 € par personne : prestation de cours / modèle, tissus, fournitures diverses
<b>P.S.</b>	Planche , fer à repasser mis à disposition par l'association. Les machines doivent être en bon état de marche et pouvant être utilisées avec du fil invisible ( nylon )

